



Bedienungsanleitung KIWI Knauf

KIWI[®]
OPENING DOORS

INHALTSVERZEICHNIS

1. Komponenten des Systems	05
2. Nutzung	09
3. Batterie	13
4. Service	17

1. KOMPONENTEN DES SYSTEMS

1. Komponenten des Systems



1 x KIWI Klick*

Der KIWI Klick ist der Transponder zur Bedienung des KIWI Knaufs.

* optional



1 x KIWI Gateway*

Das KIWI Gateway baut eine Internetverbindung zwischen der KIWI Infrastruktur und dem KIWI Knauf auf, damit Zutrittsrechte in Echtzeit geändert werden können und der KIWI Knauf mit der KIWI App geöffnet werden kann.

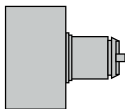
* optional, falls noch kein KIWI Gateway im Haus vorhanden ist.



1 x KIWI Knauf

Im inaktiven Zustand ist der elektronische Türknauf ausgekuppelt. Er lässt sich zwar drehen, öffnet aber die Tür nicht.

Wird er durch den KIWI Transponder oder die KIWI App aktiviert, kuppelt er ein. Nun kann die Tür, wie mit einem Schlüssel durch Drehen, verriegelt oder entriegelt werden.



1 x Mechanischer Türknauf

Der mechanische Türknauf ist auf der Innenseite der Tür montiert. Durch Drehen des Türknaufs lässt sich die Tür von innen immer ver- und entriegeln.



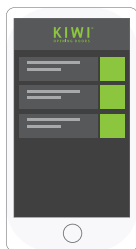
Batteriewechselwerkzeug (Klemme)

Mit Hilfe des Batteriewechselwerkzeugs wird die Hülle vom Türknauf abgezogen.

2. NUTZUNG

2. Nutzung

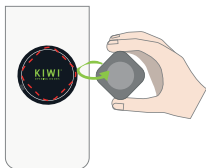
2.1 Aktivierung des Knaufs



2.1.1 Mit der KIWI App*

Laden Sie die App aus dem Google Play Store (Android) oder dem Apple AppStore (iOS) herunter und melden Sie sich mit Ihren Benutzerdaten an. Im “Home” Bereich sehen Sie alle Türen, für die Sie Zutritt haben. Tippen Sie auf den Öffnen-Button der Tür die Sie ent- oder verriegeln möchten.

* die Nutzung der App erfordert eine Internetverbindung.



2.1.2 Mit dem KIWI Transponder

Halten Sie den KIWI Klick mit der Rückseite direkt an das KIWI Logo des KIWI Knaufs.



2.2 Drehen Sie den KIWI Knauf

Nachdem Sie den Knauf mithilfe der KIWI App oder des KIWI Transponders aktiviert haben, blinkt dieser grün. Der Knauf lässt sich nun durch Drehen entriegeln.

Achtung!

Der KIWI Knauf ist nicht selbstverriegelnd. Um Die Tür abzusperren, aktivieren und drehen Sie den Knauf in die andere Richtung.

Bei einem Stromausfall oder einer Systemstörung lässt sich der elektronische Türknauf mit dem KIWI Transponder weiterhin öffnen. Halten Sie die Rückseite des KIWI Transponders direkt an das KIWI Logo Ihres KIWI Knaufs.

3. BATTERIE

3.1 Batteriemanagement

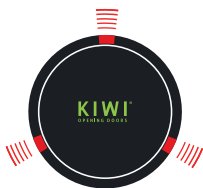
Ihr elektronischer Türknauf ist mit einem Batteriemanagement ausgestattet. Mit einem Batterieset kann der elektronische Türknauf bis zu 40.000 Mal betätigt werden. Während der letzten 1.000 Betätigungen wird Ihnen der anstehende Batteriewechsel in drei Phasen angezeigt. Folgen Sie bitte der Anleitung zum Batteriewechsel.



Benachrichtigung bei niedrigem Batteriestand

Batteriewechsel sollte zeitnah erfolgen

Bei der Aktivierung blinkt der elektronische Türknauf 5x kurz rot und gibt ein akustisches Signal. Die Aktivierung erfolgt nach 3 Sekunden.



Bei kritischem Batteriestand

Batteriewechsel muss umgehend erfolgen

Der elektronische Türknauf blinkt 5x rot, lässt sich nicht mehr aktivieren, sondern geht automatisch in die Batteriewechselfunktion über.



In der KIWI App

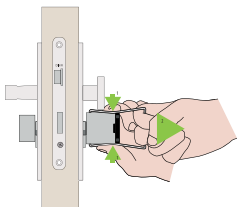
Der Batteriestand des Knaufes lässt sich außerdem jederzeit in der entsprechenden Detailansicht der Tür in der KIWI App ablesen.

3.2 Batteriewechsel

3.2.1 Sie benötigen 2 Batterien CR2 Lithium 3V

3.2.2 Den Batteriewechsel nur bei geöffneter Tür durchführen. Solange die Batterie entfernt ist, kann der elektronische Türknauf nicht einkuppeln und die Tür somit nicht geöffnet werden.

3.2.3 In der KIWI App den Batteriewechsel für die Tür auslösen - der elektronische Türknauf fährt in die Batteriewechselposition, signalisiert durch ein leises Surren.



3.2.4 Die nun entsperren Hüllenverriegelungsstifte des Türknaufs mit dem Batteriewechselwerkzeug oder einer Büroklammer gleichzeitig eindrücken und die Türknaufhülle kräftig (!) abziehen.

3.2.5 Verbrauchte Batterien entnehmen und neue Batterien einsetzen, dabei auf die Polarität achten. (Bestätigung durch optisches und akustisches Signal.)

3.2.6 Verriegelungsstifte eindrücken und die Türknaufhülle wieder aufschieben. Dabei ist darauf zu achten, dass die Verriegelungsstifte richtig in die Hülle eingerastet sind.

3.2.7 Nach dem Batteriewechsel befindet sich der elektronische Türknauf noch in der Batteriewechselposition. Durch Beenden des Batteriewechselmodus in der KIWI App fährt der elektronische Türknauf wieder in den Normalzustand.

Für den kostenpflichtigen Batteriewechselservice wenden Sie sich bitte an den KIWI-Kundenservice unter E-Mail: service@kiwi.ki oder Telefon: (030) 609 83 83-33. Wir helfen Ihnen gern weiter.

4. SERVICE

4. Service

Der KIWI-Kundenservice ist 24/7 für Sie da. Rufen Sie einfach die Service-Hotline unter:

(030) 609 83 83-33 an oder schreiben Sie eine E-Mail an service@kiwi.ki.

Allianz-Zusatzversicherung

Mit dem Kauf Ihres KIWI Knaufs erhalten Sie eine Zusatzversicherung der **Allianz**. Darüber sind Sie für den unwahrscheinlichen Fall abgesichert, dass Sie einmal weder mit dem KIWI Klick oder der KIWI App hereinkommen oder diese abhandengekommen sind. Die Allianz übernimmt die Kosten für den Schlüsseldienst.

Hiermit erklärt die KIWI.KI GmbH, dass sich das Produkt in Übereinstimmung mit den grundlegenden Anforderungen und den anderen relevanten Vorschriften der Richtlinien 2014/53/EU sowie 2011/65/EU befindet.



Eine lange Fassung der EU-Konformitätserklärung finden Sie unter www.kiwi.ki/ce/

WEEE-Reg.-Nr. DE 24631320



Entsorgen Sie das Produkt und verbrauchte Batterien entsprechend der im Anwenderland geltenden Bestimmungen und Vorschriften.

Hersteller

KIWI.KI GmbH, Wattstraße 11, 13355 Berlin, Germany

KIWI.KI GmbH
Wattstraße 11
13355 Berlin

(030) 609 83 83-33
service@kiwi.ki

www.kiwi.ki



TÜV zertifizierte Sensor-Technik

KIWI[®]
OPENING DOORS

© 11/2019 KIWI.KI GmbH



www.kiwi.ki