

1. KIWI Gateway Installation

- Monteur mit Elektroausbildung (Elektroinstallateur)
- Monteur

Bei Neubauten und Bestandsbauten

- Anschluss des KIWI Gateways gemäß Gateway-Planung
- Registrierung des KIWI Gateways auf der KIWI Plattform mit der KIWI Installers App



Abb 1 - KIWI Gateway

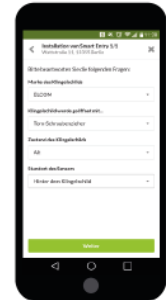


Abb 2 - KIWI Installers App

2. Montage KIWI Safe

- Monteur mit Elektroausbildung (Elektroinstallateur)
- Monteur

- Markierung der 4 Bohrlöcher an definiertem Installationsort, Befestigungsplatte dient als Schablone (Abb 3).
- Bohrung an markierten Stellen: Mit 10mm Bohrer mind. 70mm tief an den markierten Stellen.
- Montage der Befestigungsplatte mit den entsprechenden Dübeln und Senkkopfschrauben (Abb 4).
- Öffnen des KIWI Safes durch Drücken des Riegels auf der Rückseite (Abb 5).
- Geöffneten KIWI Safe auf die montierte Befestigungsplatte von oben einhaken und nach unten absenken (Abb 6).
- Fixierung des KIWI Safes mit den zwei mitgelieferten Imbusschrauben (Abb 7).
- Einstecken des KIWI Knaufs in die Zylinderöffnung, bis dieser einrastet (Abb 8).
- Registrierung des KIWI Knaufs auf der KIWI Plattform mit der KIWI Installers App.

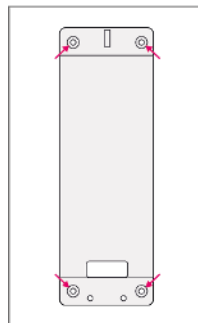


Abb 3

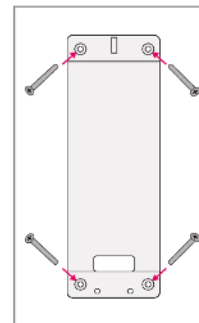


Abb 4

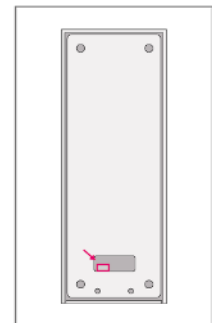


Abb 5

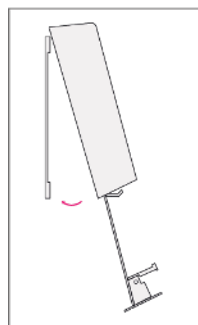


Abb 6

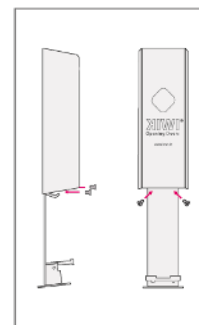


Abb 7

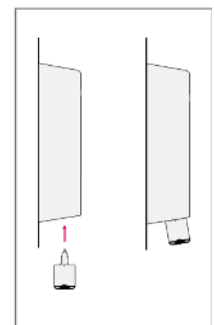


Abb 8